

博物館紹介

東北からの発信をめざして

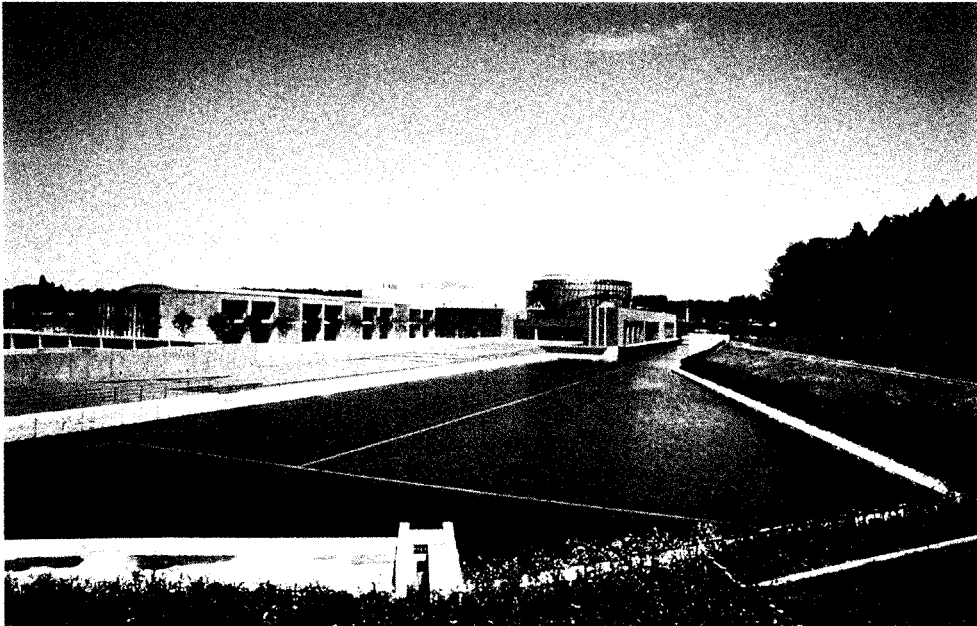
東北歴史博物館

宮城県が二十一世紀に向けた東北地方の文化の拠点として、多賀城市に整備をすすめてきた東北歴史博物館が10月9日にオープンしました。

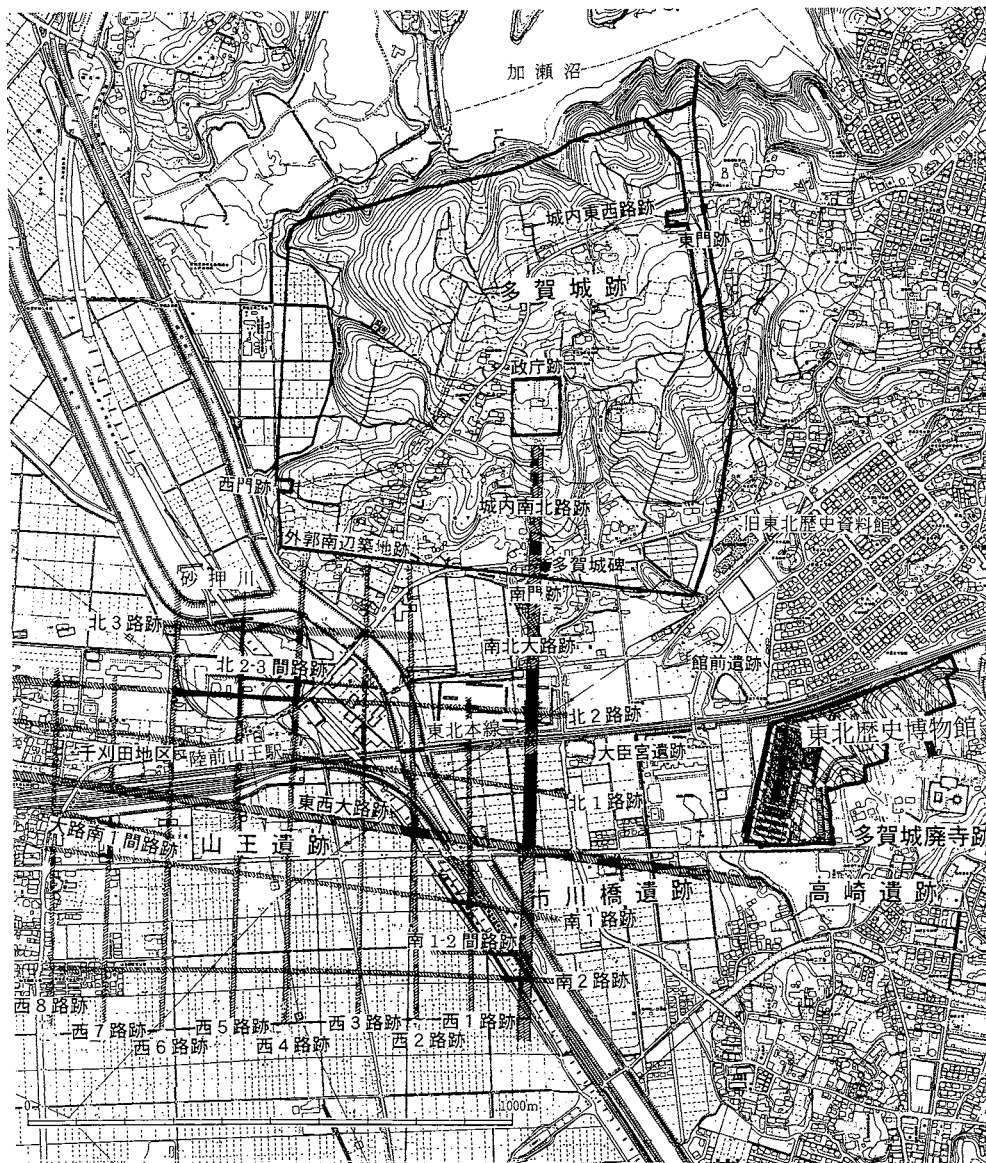
昭和四十九年に開館した東北歴史資料館の活動を受け継ぎ、新世紀に向けて更なる飛躍をとげるためのリニューアルです。

まず、施設の概要について説明します。一階には4つの展示室があり、それぞれに特色のある展示を行っています。「総合展示室」は東北歴史博物館の顔であり、旧石器時代から近現代までの宮城・東北の歴史について展示しています。「映像展示室」では東北地方の民俗行事を館独自の切り口でまとめた映像を上映します。「テーマ展示室」では3つのテーマを取り上げて、資料そのものの美しさを鑑賞することを目的とした展示を行います。

また、「特別展示室」では、開館記念特別展「祈りのかたちー東北地方の仏像ー」を開催（平成11年10月9日～11月14日）しました。今までまとまったかたちで展示される機会にめぐまれなかった東北地方の仏像を、関係者各位のご理解とご協力によって一堂に集めました。



東北歴史博物館全景



東北歴史博物館と多賀城跡周辺の古代遺跡

2 東北からの発信をめざして

三階には当館の独自の施設である「こども歴史館」があります。大型映像やパソコン、簡単な体験などを通して、子供から大人まで楽しみながら歴史に興味を抱くきっかけを得ることを目的としています。また、歴史に関する図書やビデオ、館蔵資料のデータベースを検索できるパソコンがある「図書情報室」では知りたいこと調べたいことを来館者の方が自分で調べることが



総合展示室

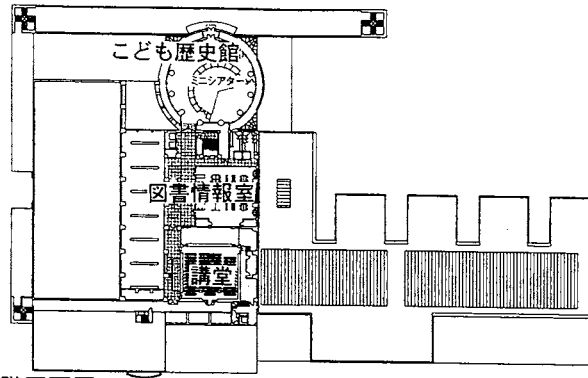
ことができます。そして、博物館の敷地内には宮城県指定有形文化財の今野家住宅が移築復元されており、農家の暮らしを体感できます。他にも博物館の脇にある池を見ながら、お客様にゆったりとくつろいでいただけるレストランや、ミュージアムショップも用意しました。

このように、施設としては幅広い分野に対応できる多様な展示と教育普及、ソフトサービス施設の充実をはかりました。

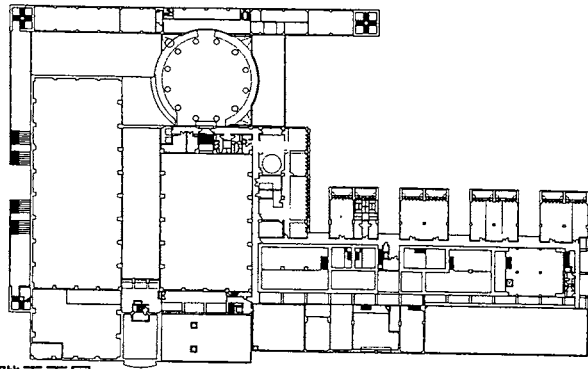
初日から3日間で約2万人のお客様にお越しいただきました。このような施設が県民の皆様待ち望まれており、それが実現できたことは大変喜ばしいことです。今後とも積極的な活動をおこなっていきたいと考えています。

所在地	宮城県多賀城市高崎一丁目22-1
施設	鉄筋コンクリート造 地上4階地下1階
敷地面積	77,144.07㎡
延床面積	15,446.11㎡
展示面積	3025.11㎡
収蔵庫	1026.69㎡
駐車台数	191台 (大型バス12 来館者身障者用 4台)
駐輪台数	104台
お問い合わせ	電話 022-368-0101

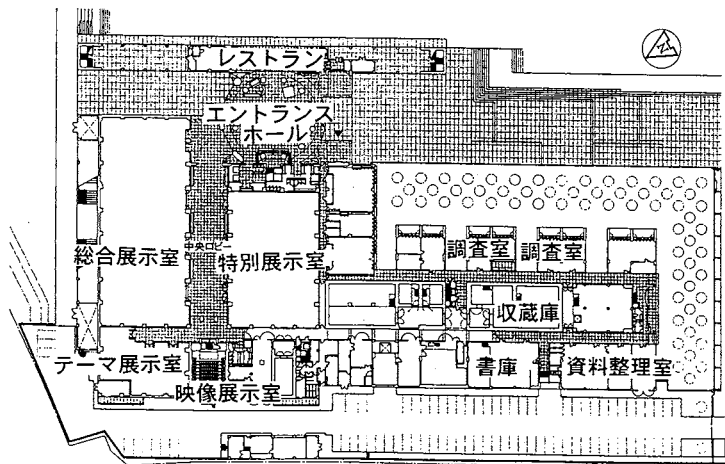
4 東北からの発信をめざして



3階平面図



2階平面図



1階平面図

東北歴史博物館本館平面図