

基調講演「平泉、鎌倉、一乗谷—都市・館・威信財にみる武家権力」

小野 正敏 氏(平泉遺跡群調査整備指導委員、前人間文化研究機構理事)

1947年生。一乗谷朝倉氏遺跡の調査に関わった後、国立歴史民俗博物館教授、人間文化研究機構理事を歴任。平泉遺跡群調査整備指導委員会委員として、平泉遺跡群の調査整備の指導を行っている。主要著書に『戦国城下町の考古学』(講談社)、『図解日本の中世遺跡』(編著・東京大学出版会)ほか

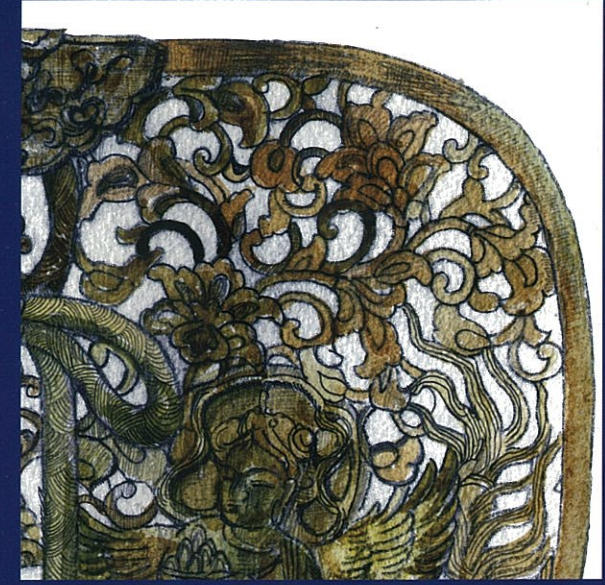
24日(土)

- 12:30 受付
- 13:00~13:15 開会あいさつ
- 13:15~14:50 基調講演
演題「平泉、鎌倉、一乗谷—都市・館・威信財にみる武家権力」
- 15:00~17:20 遺跡報告と共同研究発表
白鳥館遺跡の調査成果
柳之御所遺跡ほかの調査成果
無量光院跡の調査成果
共同研究発表 荒木志伸「平泉の四面廂建物-その特徴と立地-」
共同研究発表 菅田慶信「院政期平泉の仏会と表象に関する歴史学的研究」
平成26年度研究集会「アジア都市史における平泉」報告

岩手県教育委員会、一関市教育委員会
奥州市教育委員会、平泉町教育委員会

25日(日)

- 9:00 受付
- 9:15~12:20 遺跡報告と共同研究発表
共同研究発表 前川佳代「12世紀平泉の暮らし」
骨寺村荘園遺跡の調査成果
伽羅御所跡の調査成果
共同研究発表 滑川敦子「11世紀平安貴族社会における陸奥国の位置づけ」
共同研究発表 七海雅人
「平泉藤原氏の権力基盤に関する基礎的研究・中間報告(2)」
共同研究発表 伊藤博幸 「日本国内における「平泉寺」について」
- 12:20 閉会



1月24日(土)【受付/12:30~】
 開会行事 13:00~13:15
 基調講演 13:15~14:50
 遺跡報告と共同研究発表 15:00~17:20

- 遺跡報告「白鳥館遺跡」
- 遺跡報告「柳之御所遺跡」
- 遺跡報告「無量光院跡」
- 「平泉の四面廂建物—その特徴と立地—」
荒木 志伸 氏(山形大学)
- 「院政期平泉の仏会と表象に関する歴史学的研究」
菅田 慶信 氏(岩手県立大学)
- 研究集会「アジア都市史における平泉」報告

1月25日(日)【受付/9:00~】
 遺跡報告と共同研究発表 9:15~12:20

- 「12世紀平泉の暮らし」
前川 佳代 氏(奈良女子大学)
- 遺跡報告「骨寺村荘園遺跡」
- 遺跡調査「伽羅之御所跡」
- 「11世紀平安貴族社会における陸奥国の位置づけ」
滑川 敦子 氏(東北歴史博物館)
- 「平泉藤原氏の権力基盤に関する基礎的研究・中間報告(2)」
七海 雅人 氏(東北学院大学)
- 「日本国内における「平泉寺」について」
伊藤 博幸 氏(岩手大学
平泉文化研究センター)

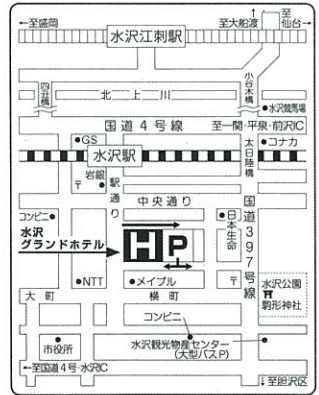
平成27年 1月24日(土)13:00~17:20

1月25日(日)9:15~12:20

会場：水沢グランドホテル(奥州市水沢区東町40) / 対象：一般

※駐車場には限りがありますので、相乗り等でのご利用をお願いいたします。

主催 岩手県教育委員会、いわて高等教育コンソーシアム、岩手大学平泉文化研究センター
 共催 一関市教育委員会、奥州市教育委員会、平泉町教育委員会
 後援 (公財)岩手県文化振興事業団、(一社)岩手県文化財愛護協会、岩手考古学会、岩手史学会、IBC岩手放送、岩手朝日テレビ、NHK盛岡放送局、テレビ岩手、めんこいテレビ、エフエム岩手、朝日新聞盛岡総局、岩手日日新聞社、岩手日報社、河北新報盛岡総局、共同通信社盛岡支局、産経新聞盛岡支局、時事通信社盛岡支局、胆江日日新聞社、毎日新聞盛岡支局、読売新聞盛岡支局



第15回平泉文化フォーラム

入場無料

【問い合わせ先】 岩手県教育委員会事務局生涯学習文化課(柳之御所班) TEL: 019-629-6173
 平泉遺跡群調査事務所 TEL: 0191-46-2820 Mail: DB0005@pref.iwate.jp (生涯学習文化課)