



2025  
10.18 SAT  
-12.21 SUN

東北大学埋蔵文化財調査室監修

# わたしたち、 ここにいました

〜川内キャンパスの足元に眠る遺跡を辿って〜



東北大学附属図書館  
本館  
エントランスホール  
展示コーナー  
開館時間内観覧可

## 講演会

- I 菅野智則 東北大学埋蔵文化財調査室特任准教授  
足元の世界からー川内キャンパスの遺跡ー
- II 館内魁生 東北大学埋蔵文化財調査室特任助教  
3Dデータ×考古学ーどうやって作るか？なぜ作るか？ー
- III 体験企画 出土品にふれる

## ギャラリートーク

柴田恵子 東北大学埋蔵文化財調査室専門職員 専門の研究者による展示解説

日時 2025.10.20 MON 12:10-12:50 / 13:10-13:50  
2025.11. 1 SAT 11:20-12:00 / 13:30-14:10  
定員 各回10名 事前申込制・先着順

日時 2025.10.18 SAT 13:00-15:30 (12:30開場)  
定員 60名 事前申込制・先着順  
申込締切 10/16 THU  
申込方法 右の二次元バーコード  
又はURLから



<https://forms.gle/2o3V5Mpw8F9KTfn49>



申込締切 10/20の回は10/16 11/1の回は10/30  
申込方法 右の二次元バーコード  
又はURLから

<https://forms.gle/C2aRESF8DtGFXWqWA>



# わたしたち、ここにいました

～川内キャンパスの足元に眠る遺跡を辿って～

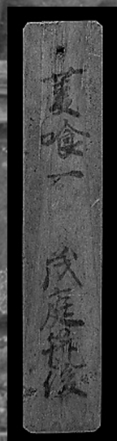
大学生が日々生活を送っている東北大学の川内キャンパスは、江戸時代には仙台城の二の丸や武家屋敷があり、明治時代には陸軍第二師団が置かれ、戦後は米軍の駐留キャンプがあった歴史ある場所です。

これまで東北大学埋蔵文化財調査室によって、キャンパス内 34 地点の発掘調査が行われてきました。出土した遺物は、人々（＝わたしたち）がこの場所に生きた証であり、その暮らしが垣間見えます。

2 カ月にわたる展示期間中、江戸時代の出土品を中心に調査室が選りすぐった約 170 点を一堂に展示いたします。また、講演会やギャラリートークも企画いたしました。この機会にぜひ貴重な品々をご覧ください、いにしえに思いを馳せてみませんか。みなさまのご来場をお待ちしております。



軍隊用に作られた硬質陶器



木簡



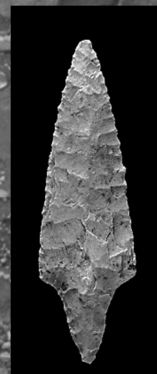
銅製品（錫杖）



古銭（寛永通寶）



陶器（南蛮人）



石器（石鏃）

## ■ 講演会（事前申込制）

日時：10月18日（土）13:00～15:30（12:30 開場）

会場：東北大学附属図書館 本館 1 階 多目的室

演題：「足元の世界から ―川内キャンパスの遺跡―」

【講師】菅野 智則 氏

（東北大学埋蔵文化財調査室 特任准教授）

「3Dデータ×考古学 ～どうやって作るか？なぜ作るか？」

【講師】館内 魁生 氏

（東北大学埋蔵文化財調査室 特任助教）

※実際の出土遺物に触れる体験企画があります。

定員：60 名（要申込・先着順）[締切日] 10/16

申込：Google フォームからお申込みください

<https://forms.gle/2o3V5Mpw8F9KTfn49>



## ■ ギャラリートーク（事前申込制）

◎ 埋蔵文化財調査室のスタッフが展示会場で解説します。

日時：① 10月20日（月）12:10～12:50

② " 13:10～13:50

③ 11月1日（土）11:20～12:00

④ " 13:30～14:10

会場：東北大学附属図書館 本館 1 階

エントランスホール 展示コーナー

講師：柴田 恵子 氏

（東北大学埋蔵文化財調査室 専門職員）

定員：各回 10 名（要申込・先着順）

[締切日] ①②：10/16 ③④：10/30

申込：Google フォームからお申込みください

<https://forms.gle/C2aRESF8DtGFXWqWA>



## 東北大学附属図書館 本館

〒980-8576 宮城県仙台市青葉区川内 27-1

（お問い合わせ）東北大学附属図書館 情報サービス課 企画展担当

TEL: 022-795-5938 / E-Mail: [library.exhibition@grp.tohoku.ac.jp](mailto:library.exhibition@grp.tohoku.ac.jp)

◎ 開催日時：10月18日（土）～12月21日（日） 8時～22時（土日祝は10時～22時）

◎ 観覧無料

◎ 展示コーナーはエントランスホールにあり、自由にご覧いただけます。

◎ 駐車場はございません。公共交通機関をご利用ください。

仙台市営地下鉄東西線「川内」駅から徒歩5分 / 「国際センター」駅から徒歩8分

